

BOSTO[®]

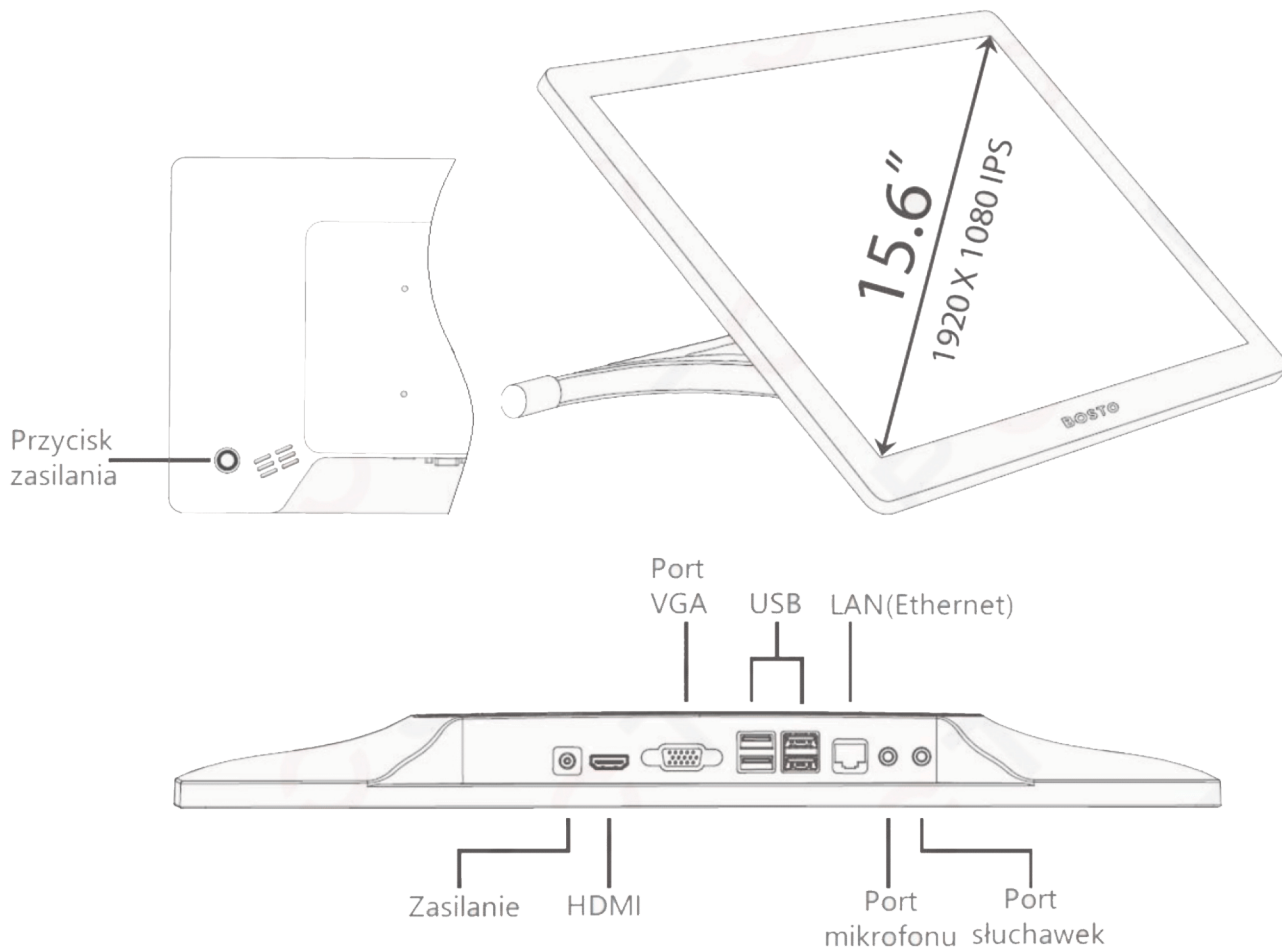
Skrócona instrukcja obsługi BOSTO Tablet Graficzny All-in-one (Model Studio 16HD, Studio 16HDT)

Importer :
Aktro Sp. z o. o.
ul. Andersa 7 lok. 4
15-124 Białystok
www.aktro.plw

Przed użyciem produktu należy przeczytać uważnie niniejszą instrukcję i zachować do przyszłego użytku w bezpiecznym miejscu.

Dziękujemy za zakup produktu marki **BOSTO**! Urządzenie, które jest jednocześnie tabletem graficznym i komputerem, dzięki wbudowanemu systemowi operacyjnemu WINDOWS.

1. Przedstawienie produktu



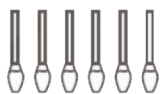
UWAGA !

MODEL Studio 16HDT jest wyposażony w dotykowy ekran, dzięki czemu można nim sterować również za pomocą palców dłoni.

2. Zawartość pudełka



1 Pióro



2 Wymienne końcówki



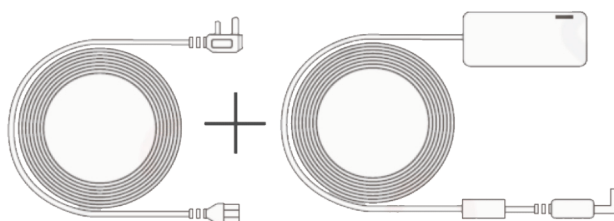
3 Podstawka do pióra



4 Rękawiczka



5 Regulowana podstawka (zamocowana do tabletu)



6 Przewód zasilający + adapter EU



7 Instrukcja



8 Sterowniki



9 Ściereczka



10 Pokrowiec na ekran

3. Uruchamianie produktu

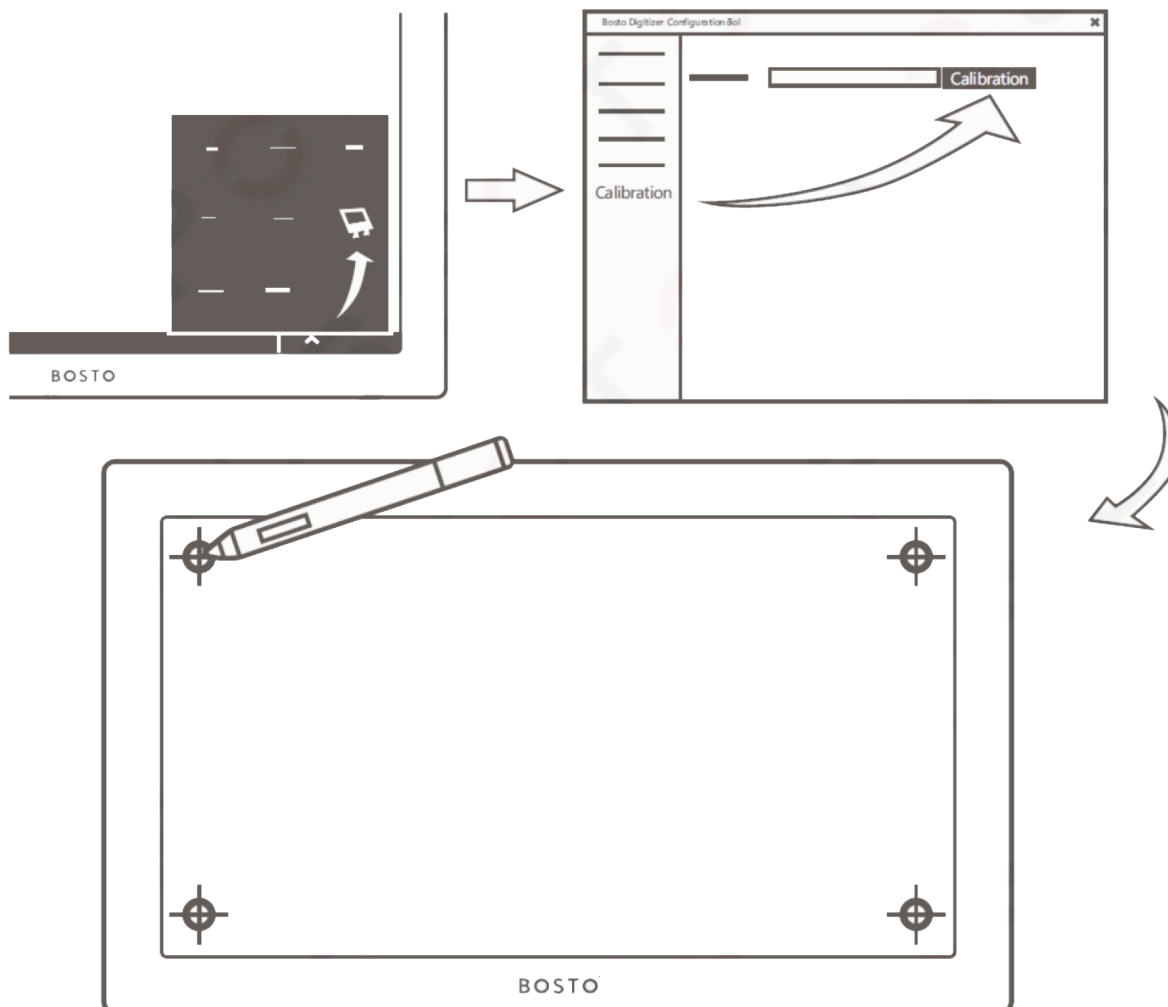
Tablety graficzne z serii „All-in-one” mogą być użytkowane również jako komputer (nie laptop), ponieważ do normalnej pracy wymagają podłączonego stałego zasilania poprzez dołączony przewód zasilający z adapterem EU.

- Po podłączeniu zasilania, włącz urządzenie przyciskiem zasilającym z tyłu produktu.
- Produkt posiada już zainstalowany system operacyjny WINDOWS 10 PRO, który został skonfigurowany na etapie produkcji. Logowanie do systemu nie wymaga wpisania hasła użytkownika.
- Urządzeniem można sterować dołączonym piórem lub podłączając adapter USB od klawiatury i myszki. **Model 16HDT** można dodatkowo obsługiwać „palcami” dłoni.
- Po uruchomieniu podłącz się do swojej sieci domowej WIFI w celu pobrania i zainstalowania danego programu do tworzenia i odróbki grafik.
- Przed odłączeniem przewodu zasilającego pamiętaj, aby wcześniej wyłączyć urządzenie z menu „start”

4. Ustawienia zaawansowane

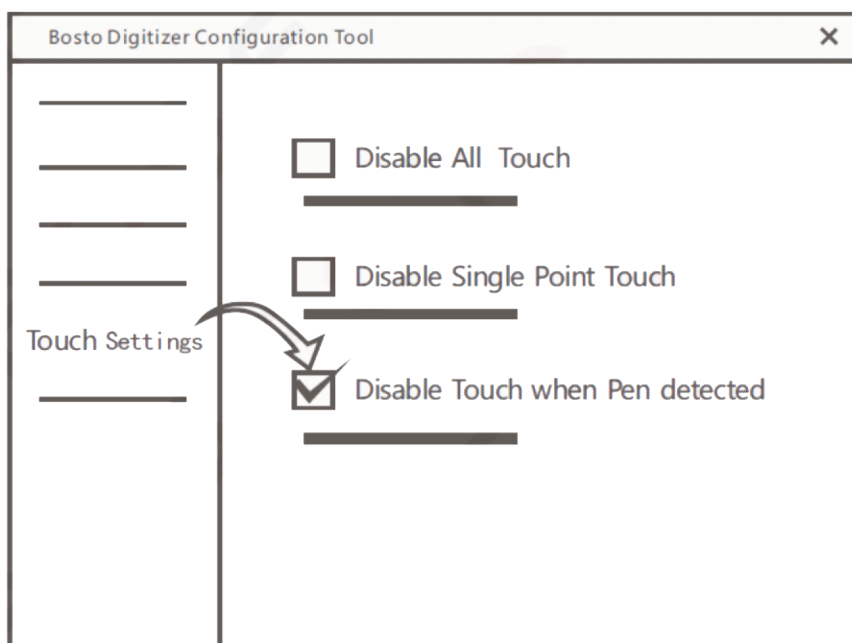
- **KALIBRACJA EKRANU**

Po włączeniu systemu, można skalibrować ekran według potrzeb, zgodnie z poniższym rysunkiem.



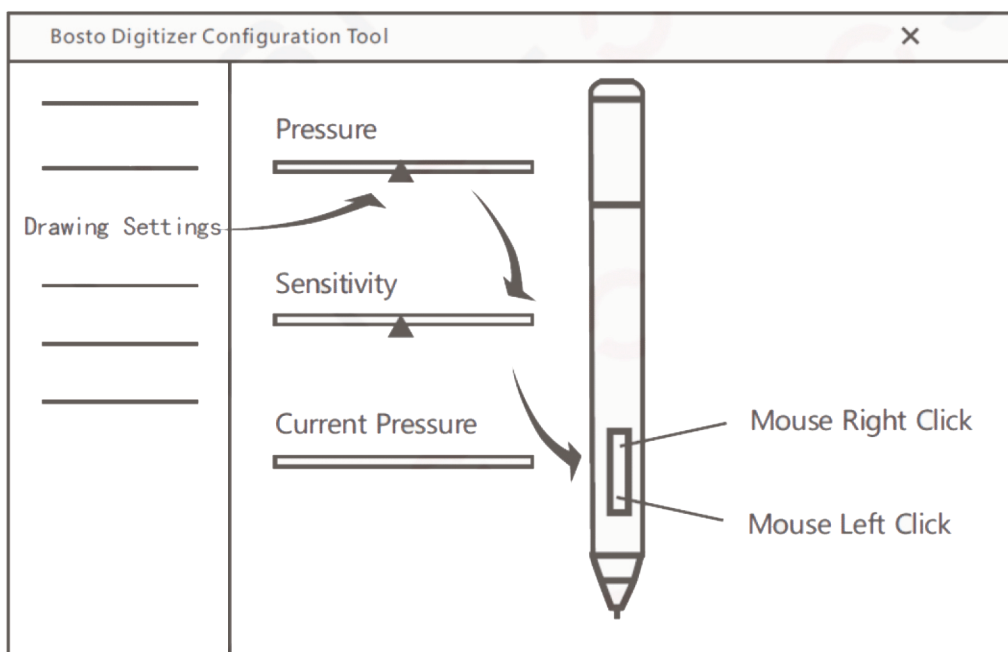
- **USTAWIENIA DOTYKU**

W modelu Studio 16HDT, można włączyć automatyczne wyłączenie obsługi palcami, po wykryciu pióra na ekranie jak na rysunku niżej. Funkcja dostępna w oprogramowaniu „BOSTO DIGITIZER”.



- **USTAWIENIA PIÓRA**

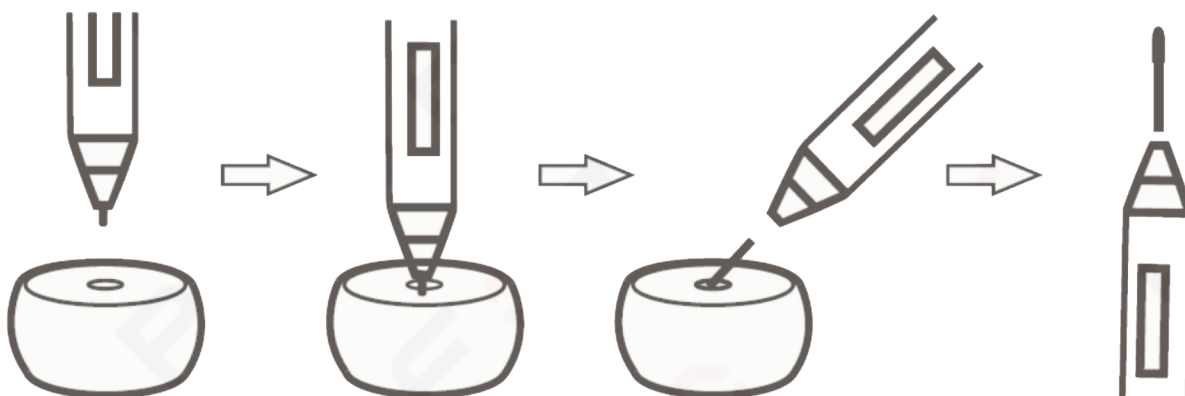
W oprogramowaniu „BOSTO DIGITIZER” można również dopasować do swoich potrzeb czułość i nacisk pióra na ekranie zgodnie z rysunkiem poniżej.



5. Wymiana stalówki/końcówki pióra

W celu wymiany zużytej stalówki/końcówki pióra należy włożyć ją do otworu w dolnej części podstawki od pióra, a następnie delikatnie przechylić pod kątem i wyjąć.

Nową stalówkę należy włożyć w miejsce tej zużytej i wcisnąć w pióro.



6. Czyszczenie i konserwacja

W celu wydłużenia żywotności produktu stosuj się do poniższych zaleceń:

- Do czyszczenia używaj tylko i wyłącznie suchego ręcznika lub ściereczki. Pod żadnym pozorem **nie pozwól** wodzie, ani innym cieczom na kontakt z urządzeniem.
- **NIE** naprawiać, demontować ani ponownie montować urządzenia samodzielnie.
- Jeśli przewód zasilający lub wtyczka są uszkodzone, należy natychmiast zaprzestać ich używania, aby uniknąć niebezpieczeństwa i skontaktować się z profesjonalnym centrum konserwacji w celu konserwacji lub wymiany.

7. Specyfikacja techniczna

Nazwa produktu: BOSTO Tablet Graficzny All-in-one
Model produktu: Studio 16HD / Studio 16HDT
Rozmiar wyświetlacza: 15,6"
Typ wyświetlacza: IPS
Dotykowy ekran: TAK (**tylko w modelu Studio 16HDT**)
Rozdzielczość: 1980x1080
Wymiary produktu: 40,3 x 25,4 x 4 cm
Zasilanie: Przewód + adapter sieciowy(EU)

Serwis producenta: service@bostotablet.com

Na stronie producenta www.bostotablet.com w zakładce „**Support**” można zaczerpnąć dodatkowych informacji na temat obsługi i konfiguracji tabletu oraz najczęściej zadawanych pytań(FAQ). Dodatkowo w tej samej zakładce można pobrać zawsze najnowsze oprogramowanie do danego urządzenia.

8. Postanowienia gwarancyjne

Produkty marki **BOSTO** są objęte **24-miesięczną** gwarancją dla konsumentów lub **12-miesięczną** gwarancją dla przedsiębiorców(zakupów na firmę).

Gwarancji nie podlegają: materiały eksploatacyjne(w tym baterie i akumulatory) uszkodzenia produktu będące wynikiem niewłaściwego użytkowania lub powstałe z winy użytkownika włączając w to niewłaściwe przechowywanie, upuszczenie, uderzenie, korozję, brud, piasek, zalanie, zamoczenie, wady spowodowane użytkowaniem innych akcesoriów niż fabryczne oraz szkody powstałe w wyniku niewłaściwego zabezpieczenia przesyłki z reklamowanym urządzeniem.

9. Deklaracja zgodności CE

Producent **Bosto Co., Ltd** niniejszym oświadcza, że to urządzenie jest zgodne z obowiązującymi dyrektywami i normami europejskimi i ich poprawkami. W celu zaczerpnięcia dokładniejszych informacji proszę zajrzeć na stronę www.bostotablet.com



11. Utylizacja sprzętu i ochrona środowiska



Wszystkie produkty, na których umieszczony jest symbol zostały sklasyfikowane jako odpady elektryczne(WEEE zgodnie z dyrektywą 2012/19/EU). Z tego względu muszą być utylizowane w punktach recyklingu odpadów elektrycznych. Pod żadnym pozorem nie powinny być wyrzucane razem z odpadami komunalnymi.