

# BOSTO®

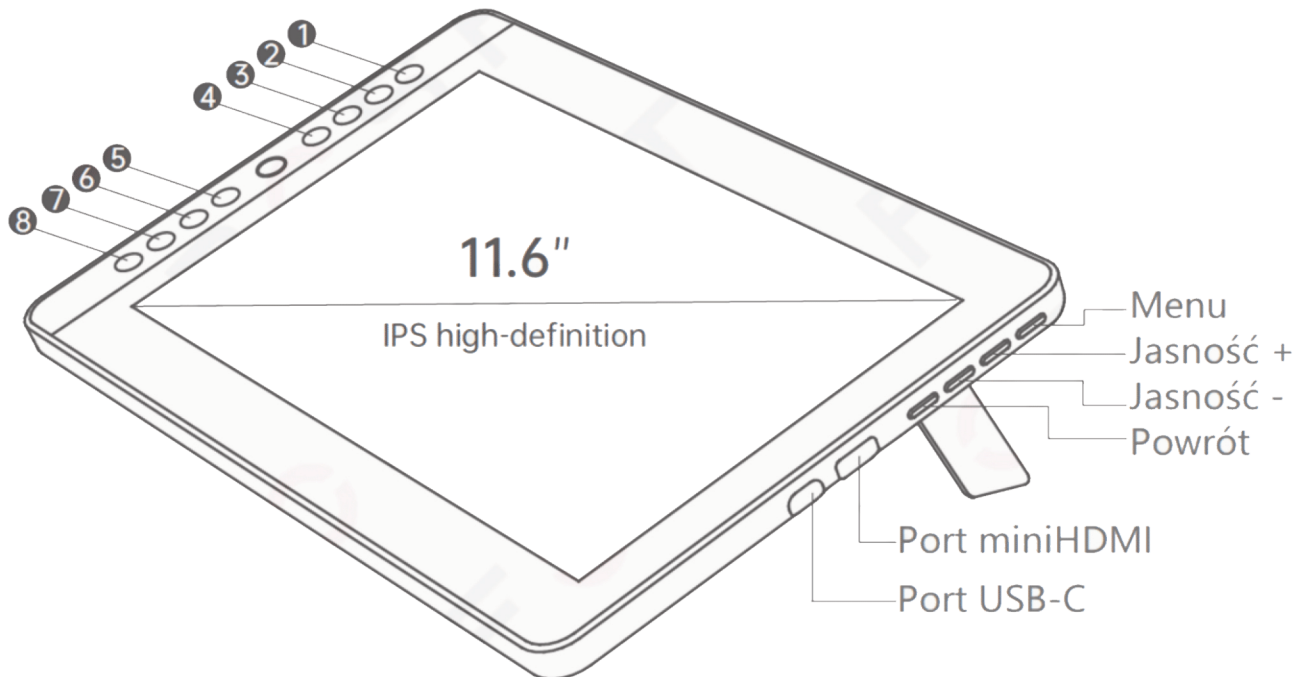
## Instrukcja obsługi BOSTO Tablet Graficzny (Model BT-12HDK / BT-12HDK-T)

Importer :  
**Aktro Sp. z o. o.**  
ul. Andersa 7 lok. 4  
15-124 Białystok  
www.aktro.pl

Przed użyciem produktu należy przeczytać uważnie niniejszą instrukcję i zachować do przyszłego użytku w bezpiecznym miejscu.

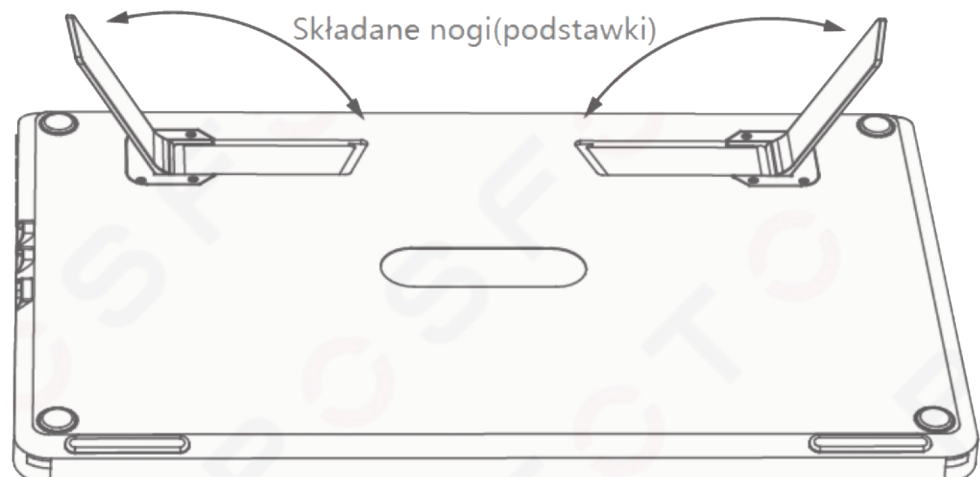
Dziękujemy za zakup produktu marki **BOSTO!**

### 1. Przedstawienie produktu



**Model z oznaczeniem „T” w nazwie oznacza możliwość obsługi dotyku palcami dłoni**

- 1 – Rozmiar pędzla +
- 2 – Rozmiar pędzla -
- 3 – Powiększenie
- 4 – Pomniejszenie
- 5 – Dłoń
- 6 – Zapisz
- 7 – Cofnij
- 8 – Ponów



## 2. Wymagania systemowe

Do normalnej pracy urządzenia wymagany jest system operacyjny w komputerze:

**Windows:** 7/8/10 (32/64bit) lub nowszy

**Mac:** OSX 10.8.5 lub nowszy

## 3. Zawartość pudełka



1 Pióro



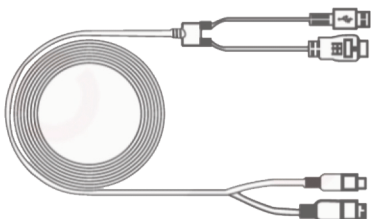
2 Wymienne końcówki



3 Narzędzie do wymiany końcówek



4 Rękawiczka



5 Kabel 2w1



6 Instrukcja obsługi



7 Ściereczka



8 Etui ochronne

## 4. Podłączanie tabletu do komputera

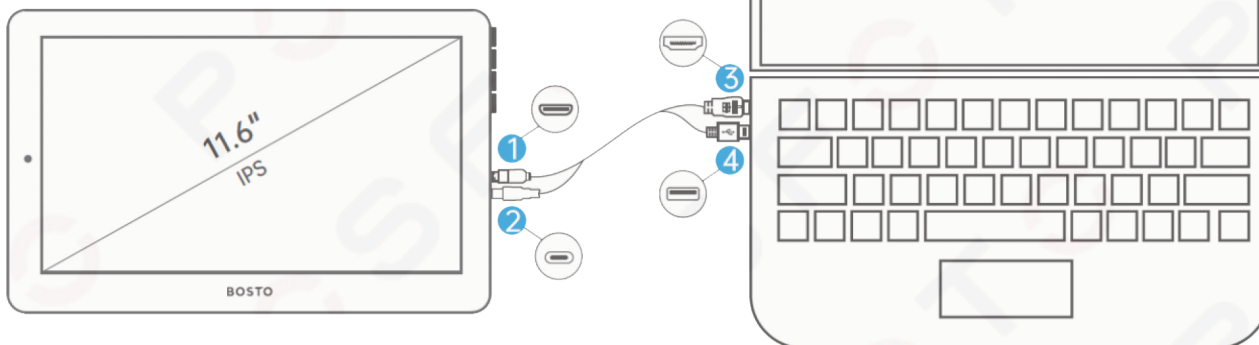
- Podłącz kabel USB(4) do komputera, a następnie końcówkę USB-C(2) do tabletu.
- Podłącz kabel miniHDMI(1) do portu w tablecie, a drugi koniec HDMI(3) do komputera. Jeżeli nic nie jest wyświetlane na wyświetlaczu tabletu, odłącz kabel i podłącz ponownie.

1 mini HDMI

2 USB-C

3 HDMI

4 USB

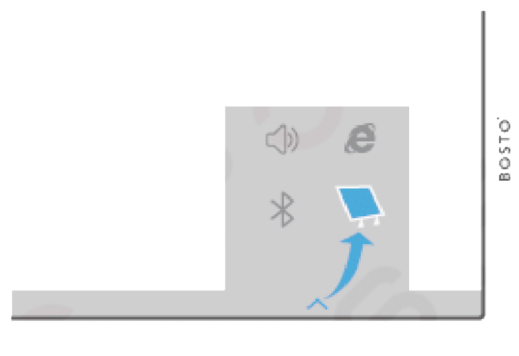
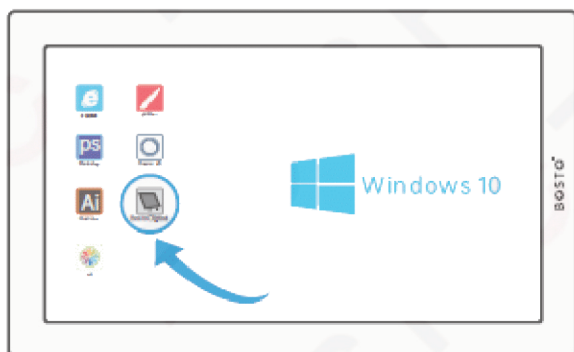


## 5. Instalacja oprogramowania w komputerze

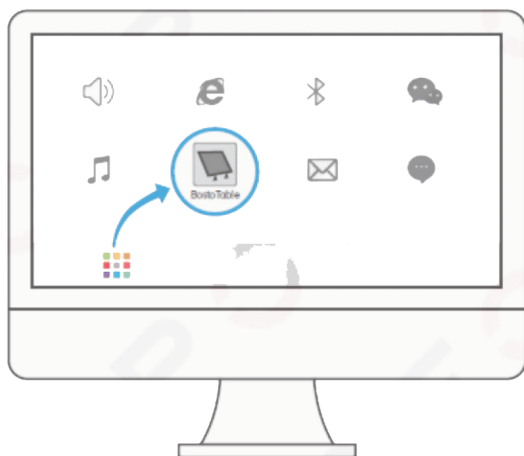
Przed instalacją oprogramowania do tabletu **BOSTO**, należy odinstalować wszelkie inne sterowniki od tabletów graficznych innych marek/producentów.

W razie potrzeby wyłącz programy anti-wirusowe i zapořę firewall, w celu poprawnej instalacji. Instalację sterowników powinien dokonać administrator komputera.

- Podłącz do komputera pendrive ze sterownikami. W razie potrzeby można również pobrać najnowsze oprogramowanie ze strony producenta: <http://www.bostotablet.com/down.aspx> lub oficjalnej polskiej strony marki <https://bostopolska.pl/wsparcie/do-pobrania/>
- Zainstaluj oprogramowanie z pendrive lub pobrane ze strony.
- Po poprawnej instalacji włącz program „Bosto Tablet / Bosto Digitizer”



- Na urządzeniach MAC program „Bosto Tablet” można znaleźć w „Launchpadzie”. Po włączeniu, zobaczysz małą ikonę w prawym górnym pasku nawigacyjnym (jak pokazano na poniższym obrazku), kliknij, aby otworzyć panel ustawień sterownika.

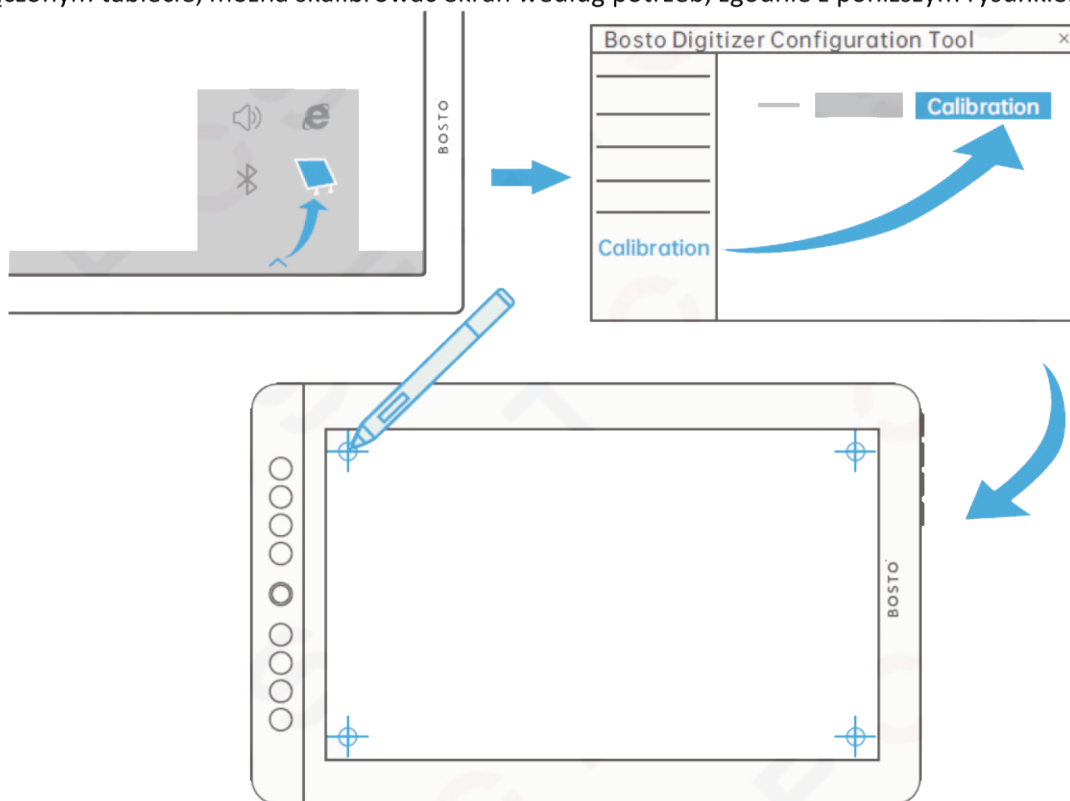


- Przed użytkowaniem zaleca się wykonanie kalibracji, która jest dostępna w oprogramowaniu. W kolejnym punkcie instrukcji jest pokazane jak to wykonać.

## 6. Konfiguracja ustawień

- **KALIBRACJA EKRANU**

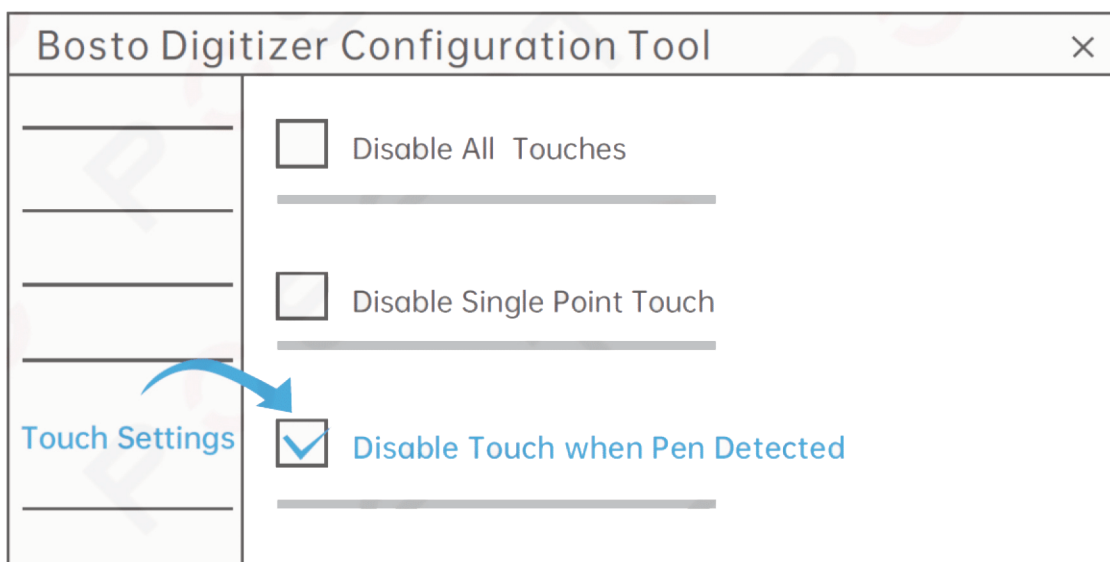
Przy włączonym tablecie, można skalibrować ekran według potrzeb, zgodnie z poniższym rysunkiem.



- **USTAWIENIA DOTYKU PALCEM (Tylko w modelu z „T”)**

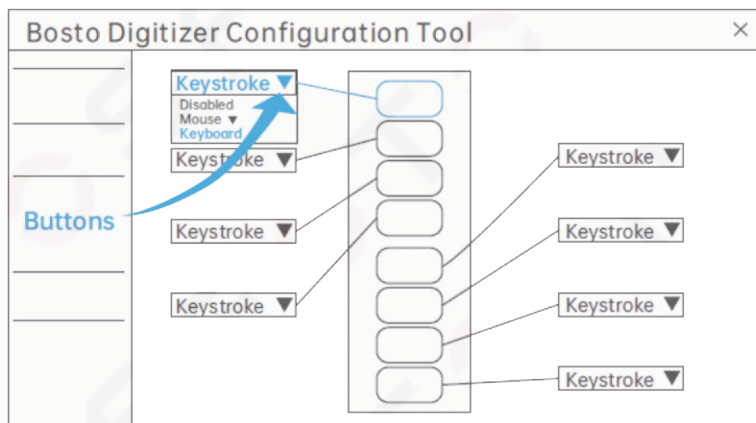
Według własnych potrzeb można zmieniać ustawienia obsługi dotyku, wyłączyć częściowo, wyłączyć podczas wykrycia pióra lub całkowicie wyłączyć.

**Uwaga:** Jeżeli chcesz zmniejszyć fałszywe operacje wywołane dotykiem zaleca się opcję „Wyłącz jednopunktową twardość/Disable Single Point Touch” co znacznie ułatwi pracę.



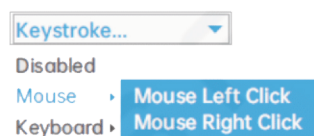
- **USTAWIENIA KLAWISZY FUNKCYJNYCH**

Przyciski można konfigurować i ustawiać konkretne funkcje według własnych

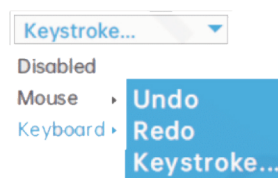


Note: Shortcut keys can be customized

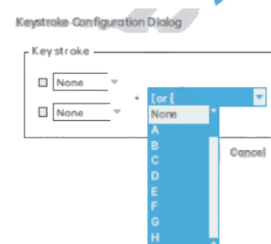
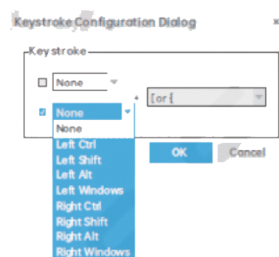
Set to left and right mouse buttons:



Set as keyboard key:



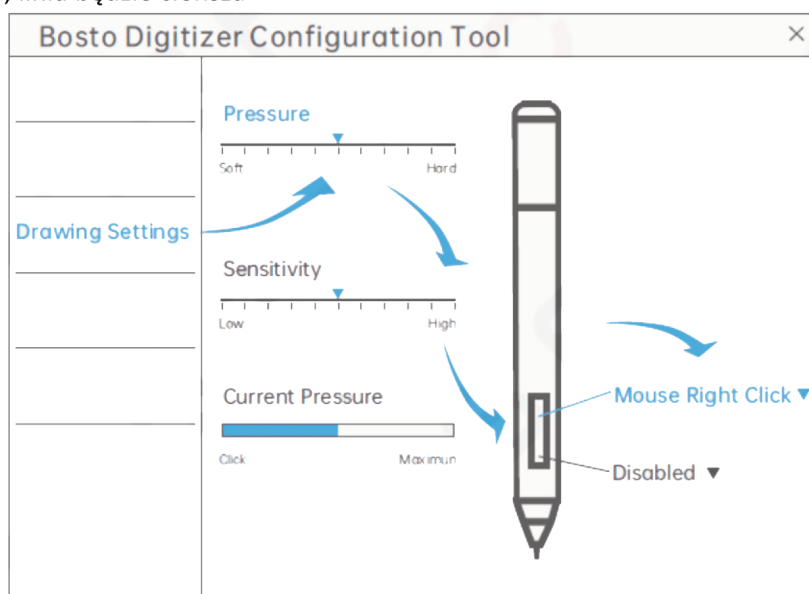
Set as key combination:



- **USTAWIENIA NACISKU I CZUŁOŚCI PIÓRA**

**Regulacja nacisku:** przesuwając suwak w prawo, do rysowania linii wymagany będzie większy nacisk, przesuwając w lewo wymagany nacisk będzie niższy.

**Regulacja czułości:** przesuwając suwak w prawo powoduje, że linia będzie grubsza przy tym samym nacisku, przesuwając w lewo, linia będzie cieńsza



## 7. Wymiana stalówki/końcówki pióra

W celu wymiany zużytej stalówki/końcówki pióra, należy zacisnąć metalowy klips (dotychczas z produktem) na końcówce i wyciągnąć ją z pióra. Włóż nową końcówkę do pióra z wyczuciem dociskając, aż się zatrzyma.



## 8. Czyszczenie i konserwacja

W celu wydłużenia żywotności produktu stosuj się do poniższych zaleceń:

- Do czyszczenia używaj tylko i wyłącznie suchego ręcznika lub ściereczki. Pod żadnym pozorem **nie pozwól** wodzie, ani innym cieczom na kontakt z urządzeniem.
- Proszę nie naprawiać, demontować ani ponownie montować urządzenia samodzielnie.
- Jeśli przewód zasilający lub wtyczka są uszkodzone, należy natychmiast zaprzestać ich używania, aby uniknąć niebezpieczeństwa i skontaktować się z profesjonalnym centrum konserwacji w celu konserwacji lub wymiany.

## 9. Specyfikacja techniczna

**Nazwa produktu:** BOSTO Tablet Graficzny

**Model produktu:** BT-12HDK / BT-12HDK-T

**Rozmiar wyświetlacza:** 11,6"

**Typ wyświetlacza:** H-IPS

**Dotykowy ekran:** TAK (**tylko w modelu z „T”**)

**Rozdzielczość:** 1980x1080

**Wymiary urządzenia:** 319x199x14mm

**Zasilanie:** 5V / 1A

**Serwis producenta:** [service@bostotablet.com](mailto:service@bostotablet.com)

Na oficjalnej stronie <https://bostopolska.pl/> można zaczerpnąć dodatkowych informacji na temat obsługi i konfiguracji tabletu oraz najczęściej zadawanych pytań (FAQ).

Dodatkowo można pobrać zawsze najnowsze oprogramowanie do danego urządzenia.

## 10. Postanowienia gwarancyjne

Produkty marki **BOSTO** są objęte **24-miesięczną** gwarancją dla konsumentów lub **12-miesięczną** gwarancją dla przedsiębiorców (zakupów na firmę).

**Gwarancji nie podlegają:** materiały eksploatacyjne (w tym baterie i akumulatory) uszkodzenia produktu będące wynikiem niewłaściwego użytkowania lub powstałe z winy użytkownika włączając w to niewłaściwe przechowywanie, upuszczenie, uderzenie, korozję, brud, piasek, zalanie, zamoczenie, wady spowodowane użytkowaniem innych akcesoriów niż fabryczne oraz szkody powstałe w wyniku niewłaściwego zabezpieczenia przesyłki z reklamowanym urządzeniem.

## 11. Deklaracja zgodności CE

Producent **Bosto Co., Ltd** niniejszym oświadcza, że to urządzenie jest zgodne z obowiązującymi dyrektywami i normami europejskimi i ich poprawkami. W celu zaczerpnięcie dokładniejszych informacji proszę zajrzeć na stronę [www.bostotablet.com](http://www.bostotablet.com)



## 12. Utylizacja sprzętu i ochrona środowiska



Wszystkie produkty, na których umieszczony jest symbol zostały sklasyfikowane jako odpady elektryczne (WEEE zgodnie z dyrektywą 2012/19/EU). Z tego względu muszą być utylizowane w punktach recyklingu odpadów elektrycznych. Pod żadnym pozorem nie powinny być wyrzucane razem z odpadami komunalnymi.